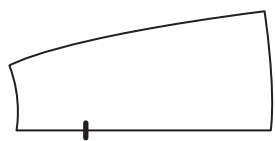
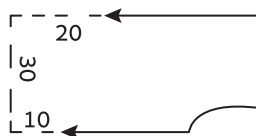


## מקרא סימנים במגזין "בורדא"

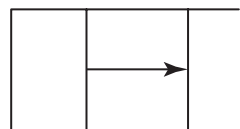


**7. סימני חתך/שסע/קצה רוכסן**  
מסמנים התחלת/קצה תפר



**1. הארכת גיזרה**

אם החלק של הגיזרה ארוך יותר מהגליון, יש להמשיך את הקו באורך שרשום ליד החץ.



**8. סימון קפלים**

מסמנים את גודל וכיוון הקפל

**לולאה**



**כפתור**



**נקב/לחצנית**



**סימנים המופיעים בסקיצה בלבד**

**קו הקפל - מציין שחלק גזרה זה מניחים על קפל בד**



לכווץ

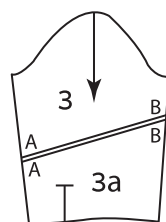
לשחרר

למתוח

**סימון תפר חיצוני ותיפור**

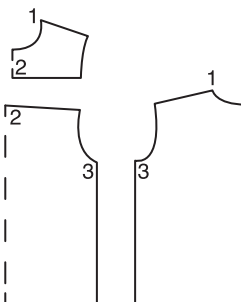


**סימון חתך ללא תוספת לתפר (למשל בשביל כיס)**



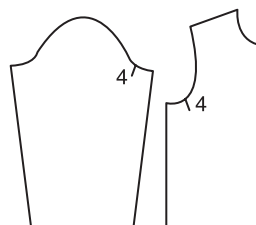
**2. קוי חיבור**

חלקי גיזרה גדולים במיוחד משורטטים על דף הגיזרה בכמה חלקים. מעתיקים כל חלק בנפרד ומדביקים יחד לפי קו כפול ובהתאם לסימונים.



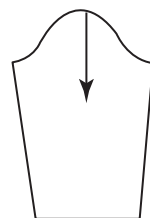
**3. מספרי תפרים**

מציינים את מקום החיבור של חלקי הגיזרה.



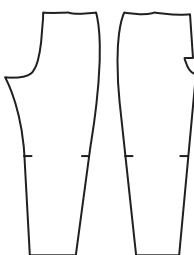
**4. סימני חיבור השרולים**

ממוקמים בבית שחי של חלק קדמי ובשרוול. עוזרים למקם את השרוול בבית השחי בצורה נכונה: שרוול ימני לבית שחי ימני ושרוול שמאלי לבית שחי שמאלי.



**5. כיוון חוט ישר**

החץ מסמן את כיוון החוט הישר של חלק הגיזרה. מניחים את הגיזרה על הבד כך, שהחץ יהיה מקביל לכיוון חוט ישר של הבד.



**6. סימנים קצרים בניצב**

מציינים נקודות חשובות (קו מותן, ברך וכד'). עוזרים לחבר את חלקים ביחד בצורה נכונה.